

٢٠

اختبار الفترة لمادة العلوم للصف الخامس ابتدائي الفصل الدراسي الأول

اسم الطالبة:

اختاري الإجابة الصحيحة:



١- مستوى التصنيف الذي يضم اكبر عدد من مجموعات المخلوقات الحية:

أ	مملكة	ب	شعبة	ج	طائفة	د	رتبة
---	-------	---	------	---	-------	---	------

٢- أي الممالك التالية تعيش افرادها في ظروف بيئية قاسية:

أ	البكتيريا	ب	البدائيات	ج	الطلائعيات	د	النباتات
---	-----------	---	-----------	---	------------	---	----------

٣- تسمى النباتات الزهرية:

أ	مغطاة البذور	ب	معراة البذور	ج	نتح	د	ثغور
---	--------------	---	--------------	---	-----	---	------

٤- تتكاثر البكتيريا عن طريق:

أ	التبرعم	ب	التكاثر الخضري	ج	الانقسام	د	التحول
---	---------	---	----------------	---	----------	---	--------



٥- انتقال حبوب اللقاح من الجزء الذكري الى الجزء الانثوي من زهرة الى زهرة أخرى يسمى:

أ	تلقيح خلطي	ب	تلقيح ذاتي	ج	بتلة	د	متك
---	------------	---	------------	---	------	---	-----

ضعي علامة ✓ او ✗ امام العبارات التالية:



١- الحيوانات التي لها عمود فقري تسمى فقاريات.	<input type="radio"/>
٢- التكاثر الجنسي هو انتاج مخلوقات جديدة من اب واحد فقط.	<input type="radio"/>
٣- يمر التحول الكامل بثلاث مراحل فقط.	<input type="radio"/>
٤- يتكاثر نبات الفراولة عن طريق التبرعم.	<input type="radio"/>
٥- يوجد خلط في الصفات في التكاثر الجنسي.	<input type="radio"/>

ضعي الكلمات التالية في اماكنها المناسبة:



الاخصاب

التلقيح

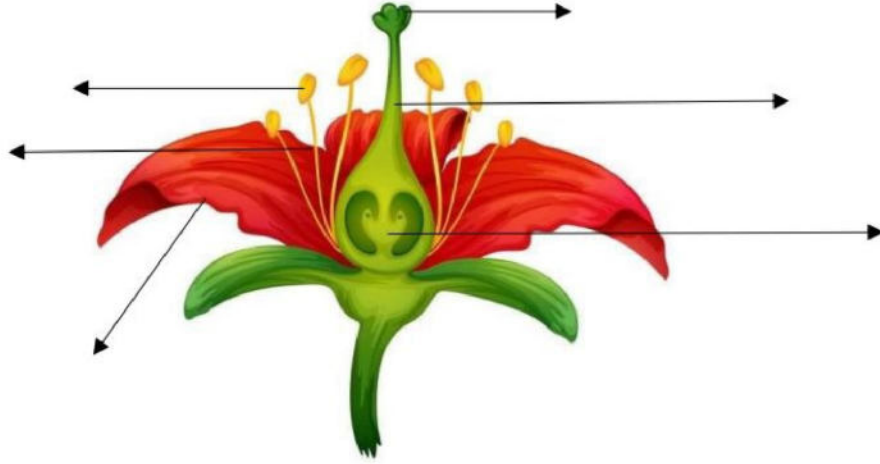
النباتات الوعائية

الكامبيوم

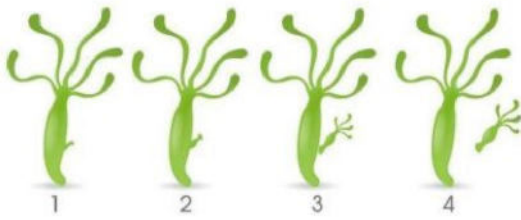
التصنيف

انتقال حبوب اللقاح من السداة الى الكريهة.	١
اتحاد مشيج مذكر من الاب مع مشيج مؤنث من الام.	٢
علم تقسيم المخلوقات الحية الى مجموعات حسب التشابه.	٣
تفصل بين طبقتي الخشب واللحاء.	٤
نباتات لها انابيب ووعية تنقل الماء والغذاء.	٥

اكلمي بيانات الرسم التالي:



حددي نوع التكاثر في كلاً مما يلي:



.....

.....

انتهت الاسئلة

دعواتي لكن بالتوفيق والنجاح
العلمة: أمل الزهراني

نموذج الإجابة

اختبار الفترة لمادة العلوم للصف الخامس ابتدائي الفصل الدراسي الأول

٢٠

اسم الطالبة:

اختاري الإجابة الصحيحة:



١- مستوى التصنيف الذي يضم أكبر عدد من مجموعات المخلوقات الحية:

أ	مملكة	ب	شعبة	ج	طائفة	د	رتبة
---	-------	---	------	---	-------	---	------

٢- أي الممالك التالية تعيش أفرادها في ظروف بيئية قاسية:

أ	البكتيريا	ب	البدائيات	ج	الطلائعيات	د	النباتات
---	-----------	---	-----------	---	------------	---	----------

٣- تسمى النباتات الزهرية:

أ	مغطاة البذور	ب	معراة البذور	ج	نتح	د	ثغور
---	--------------	---	--------------	---	-----	---	------

٤- تتكاثر البكتيريا عن طريق:

أ	التبرعم	ب	التكاثر الخضري	ج	الانقسام	د	التحول
---	---------	---	----------------	---	----------	---	--------



٥- انتقال حبوب اللقاح من الجزء الذكري الى الجزء الانثوي من زهرة الى زهرة أخرى يسمى:

أ	تلقيح خلطي	ب	تلقيح ذاتي	ج	بتلة	د	متك
---	------------	---	------------	---	------	---	-----

ضعي علامة ✓ او ✗ امام العبارات التالية:



١- الحيوانات التي لها عمود فقري تسمى فقاريات.	✓
٢- التكاثر الجنسي هو انتاج مخلوقات جديدة من اب واحد فقط.	✗
٣- يمر التحول الكامل بثلاث مراحل فقط.	✗
٤- يتكاثر نبات الفراولة عن طريق التبرعم.	✗
٥- يوجد خلط في الصفات في التكاثر الجنسي.	✓

ضعي الكلمات التالية في اماكنها المناسبة:



الاخصاب

التلقيح

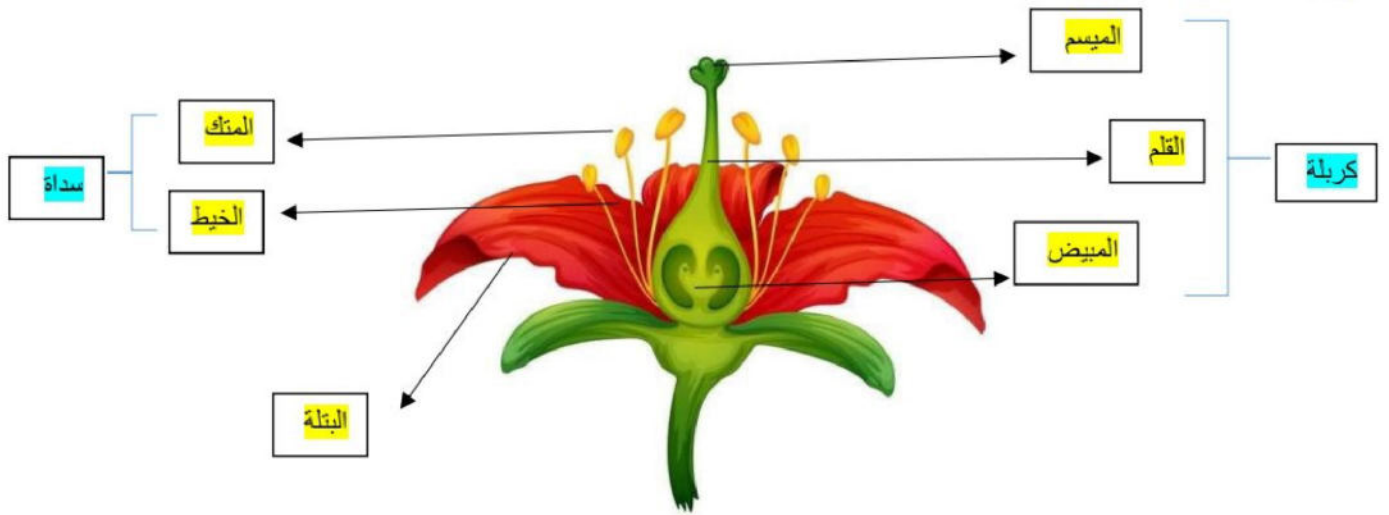
النباتات الوعائية

الكامبيوم

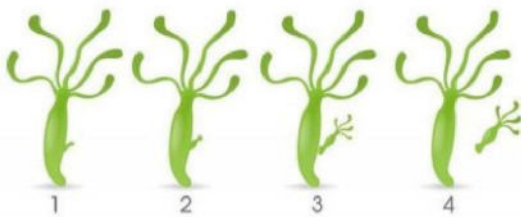
التصنيف

انتقال حبوب اللقاح من السداة الى الكريهة.التلقيح.....	١
اتحاد مشيج مذكر من الاب مع مشيج مؤنث من الام.الاخصاب.....	٢
علم تقسيم المخلوقات الحية الى مجموعات حسب التشابه.التصنيف.....	٣
تفصل بين طبقتي الخشب واللحاء.الكامبيوم.....	٤
نباتات لها انابيب واوعية تنقل الماء والغذاء.النباتات الوعائية.....	٥

اكمل بيانات الرسم التالي:



حددي نوع التكاثر في كلاً مما يلي:



.....تكاثر لا جنسي عن طريق التبرعم.....



.....تكاثر جنسي.....

انتهت الاسئلة

دعواتي لكن بالتوفيق والنجاح
المعلمة: أمل الزهراني

اختبار (منتصف الفصل الدراسي الاول) مادة العلوم للصف الخامس لعام ١٤٤٧ هـ

اسم الطالب / ة :

السؤال الأول :



(ا) نختار الاجابة الصحيحة فيما يلي :-

المملكة التي تضم مخلوقات تشبه النباتات ومخلوقات تشبه الحيوانات في خواصها هي	١
(أ) البرمائيات (ب) الفطريات (ج) الطلائعيات (د) البكتريا	
المستوى التصنيفي الذي يضم أكبر عدد من المخلوقات الحية هو	٢
(أ) مملكة (ب) رتبة (ج) طائفة (د) جنس	
الجزء الذي يوجد داخل ساق النبات يسمى	٣
(أ) البشرة (ب) الخشب (ج) الشعيرات الجذرية (د) الورقة	
من أمثلة النباتات اللاوعائية	٤
(أ) النخيل (ب) الطلح (ج) الحزازيات (د) الصنوبر	
تعيش الفطريات في الأماكن	٥
(أ) الرطوبة (ب) الحارة (ج) الجافة (د) الباردة	
من أمثلة المخلوقات الحية التي تتكاثر جنسياً	٦
(أ) الهيدرا (ب) الأسد (ج) البكتريا (د) المرجان	
البديانيات والبكتريا يتكاثران بواسطة	٧
(أ) البذور (ب) التبرعم (ج) الانقسام (د) التكاثر الخضري	

ب (نقارن فيما يلي بين الفطريات والنباتات :-

النباتات	الفطريات	وجه المقارنة
		طريقة الحصول على الغذاء
		مكان العيش
		الحركة



أ / ما وظيفة كل جزء مما يلي في النبات :

- ← الجذر
- ← الساق
- ← الأوراق

ب (في الصور التالية مراحل التحول للفراشة , نرتب من ١ - ٤ :-



ج (ما المصطلح العلمي للعبارات التالية :-

- ١- (.....) العلم الذي يقسم المخلوقات الحية في مجموعات حسب خصائصها .
- ٢- (.....) سلسلة من مراحل النمو المميزة يختلف بعضها عن بعض .

د (مثلاً لكل مما يلي :-

- ١- حيوان له عمود فقري ←
- ٢- نباتات لا بذرية ←
- ٣- تكاثر لا جنسي ←

نموذج الإجابة

اختبار (منتصف الفصل الدراسي الاول) مادة العلوم للصف الخامس لعام ١٤٤٧ هـ

اسم الطالب / ة :

السؤال الأول :



(ا) نختار الاجابة الصحيحة فيما يلي :-

المملكة التي تضم مخلوقات تشبه النباتات ومخلوقات تشبه الحيوانات في خواصها هي				١
(أ) البرمائيات	(ب) الفطريات	(ج) الطلائعيات	(د) البكتريا	
المستوى التصنيفي الذي يضم أكبر عدد من المخلوقات الحية هو				٢
(أ) مملكة	(ب) رتبة	(ج) طائفة	(د) جنس	
الجزء الذي يوجد داخل ساق النبات يسمى				٣
(أ) البشرة	(ب) الخشب	(ج) الشعيرات الجذرية	(د) الورقة	
من أمثلة النباتات اللاوعائية				٤
(أ) النخيل	(ب) الطلح	(ج) الحزازيات	(د) الصنوبر	
تعيش الفطريات في الأماكن				٥
(أ) الرطبة	(ب) الحارة	(ج) الجافة	(د) الباردة	
من أمثلة المخلوقات الحية التي تتكاثر جنسياً				٦
(أ) الهيدرا	(ب) الأسد	(ج) البكتريا	(د) المرجان	
البديانيات والبكتريا يتكاثران بواسطة				٧
(أ) البذور	(ب) التبرعم	(ج) الانقسام	(د) التكاثر الخضري	

(ب) نقارن فيما يلي بين الفطريات والنباتات :-

النباتات	الفطريات	وجه المقارنة
		طريقة الحصول على الغذاء
تصنع غذاؤها بنفسها	تحصل عليه من المخلوقات الأخرى	مكان العيش
في كل مكان	الأماكن الرطبة	الحركة
لا تتحرك	لا تتحرك	

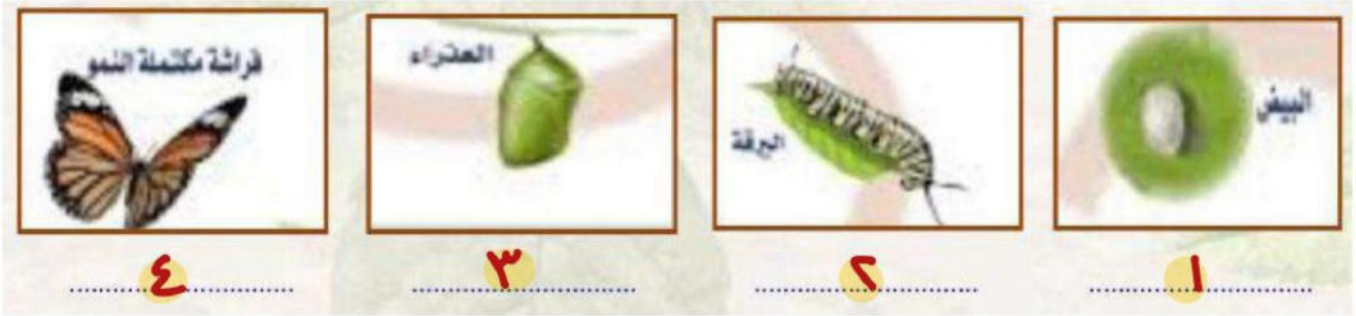
السؤال الثاني :-

١٠

أ / ما وظيفة كل جزء مما يلي في النبات :

- ١- الجذر ← تثبت النبات
- ٢- الساق ← ينقل الماء والغذاء في النبات
- ٣- الأوراق ← تقوم بعملية البناء الضوئي

ب) في الصور التالية مراحل التحول للفراشة ، نرتب من ١ - ٤ :-



ج) ما المصطلح العلمي للعبارات التالية :-

- ١- (..... التصنيف) العلم الذي يقسم المخلوقات الحية في مجموعات حسب خصائصها .
- ٢- (..... التحول) سلسلة من مراحل النمو المميزة يختلف بعضها عن بعض .

د) مثالا لكل مما يلي :-

- ١- حيوان له عمود فقري ← السمكة
- ٢- نباتات لا بذرية ← السرخسيات ، ذيل الحصان
- ٣- تكاثر لا جنسي ← الانقسام، التبرعم

انتهت الاسئلة

اختبار (منتصف الفصل الدراسي الأول) مادة العلوم للصف الخامس لعام ١٤٤٧

السؤال الأول

ضع علامة (√) أمام العبارة الصحيحة وعلامة (X) أمام العبارة الخاطئة

١	احدى طرق التكاثر الجنسي التبرعم	()
٢	تعد الأسماك الطائفة الأكثر شهرة في الفقاريات	()
٣	تحتوي الخلية النباتية على جدار خلوي	()
٤	تستطيع الضفادع والأسماك التكاثر لا جنسيا	()
٥	عملية اندماج المشيج المذكر مع المشيج المؤنث داخل جسم الأنثى يسمى بالإخصاب الداخلي	()
٦	الأوراق فيها يحدث عملية البناء الضوئي	()
٧	فقد الماء عن طريق الثغور يسمى بالثغور	()
٨	النباتات اللاوعائية اصغر حجما واقرب الى سطح الأرض	()

السؤال الثاني:

ضلل الإجابة الصحيحة

١. حيوان ليس له عمود فقري :

الرخويات الثدييات الطيور

٢. تفصل بين طبقتي الخشب واللحاء .

اللحاء الكامبيوم الجذور

٣. مسحوق أصفر يحوي خلايا جنسية ذكورية

الرحيق التحول حبوب اللقاح

٤. من أعضاء التكاثر في النبات

الأزهار الأوراق الساق

٥. أصغر مستويات التصنيف

الشعبة النوع المملكة

ماهي مستويات التنظيم في المخلوقات الحية :

نموذج الإجابة

اختبار (منتصف الفصل الدراسي الأول) مادة العلوم للصف الخامس لعام ١٤٤٧

ضع علامة (√) أمام العبارة الصحيحة وعلامة (X) أمام العبارة الخاطئة

السؤال الأول

(X)	احدى طرق التكاثر الجنسي التبرعم	١
(X)	تعد الأسماك الطائفة الأكثر شهرة في الفقاريات	٢
(√)	تحتوي الخلية النباتية على جدار خلوي	٣
(√)	تستطيع الضفادع والأسماك التكاثر لا جنسيا	٤
(√)	عملية اندماج المشيج المذكر مع المشيج المؤنث داخل جسم الأنثى يسمى بالإخصاب الداخلي	٥
(√)	الأوراق فيها يحدث عملية البناء الضوئي	٦
(√)	فقد الماء عن طريق الثغور يسمى بالثغور	٧
(√)	النباتات اللاوعائية اصغر حجما واقرب الى سطح الأرض	٨

ضلل الإجابة الصحيحة

السؤال الثاني:

١. حيوان ليس له عمود فقري :

الرخويات الثدييات الطيور

٢. تفصل بين طبقتي الخشب واللحاء .

اللحاء الكامبيوم الجذور

٣. مسحوق أصفر يحوي خلايا جنسية ذكورية

الرحيق التحول حبوب اللقاح

٤. من أعضاء التكاثر في النبات

الأزهار الأوراق الساق

٥. أصغر مستويات التصنيف

الشعبة النوع المملكة

ماهي مستويات التنظيم في المخلوقات الحية :

الفصيلة

الرتبة

الطائفة

الشعبة

المملكة

الوع

الجنس

نموذج الإجابة

اختبار مادة العلوم للصف
الخامس الابتدائي الفترة
الأولى للفصل الدراسي الأول

السؤال الأول: ضع المصطلحات التالية امام ما يناسبها من عبارة:

- (الفيروسات - البناء الضوئي - التصنيف - المملكة - الفقاريات - اللاقاريات)
- ١-**المملكة** مجموعة واسعة جداً من المخلوقات الحية تشترك في مجموعة من الصفات العامة.
 - ٢-**الفيروسات**..... مخلوقات تسلك سلوك المخلوقات الحية أحياناً وسلوك الأشياء غير الحية أحياناً.
 - ٣-**البناء الضوئي** عملية تقوم بها الأوراق لإنتاج الغذاء.
 - ٤-**التصنيف** علم يبحث ترتيب المخلوقات الحية في مجموعات بحسب خصائصها.
 - ٥-**الفقاريات** حيوانات لها عمود فقري.

السؤال الثاني: قارن بين النباتات والفطريات من حيث :

النباتات	الفطريات	
يوجد	يوجد	الجدار الخلوي
تصنع الغذاء بنفسها	تأخذ الغذاء من البيئة	الغذاء
لا تتحرك	لا تتحرك	الحركة

السؤال الثالث: اختر الإجابة الصحيحة فيما يلي:

- ١- جزء من النبات يمتص الماء والاملاح من التربة ويخزن الغذاء (الساق , **الجذر** , الأوراق)
- ٢- أصغر مستوى من مستويات التصنيف (**النوع** - جنس - رتبة)
- ٣- نباتات تحتوي على أنابيب ناقلة في الجسم النبات (فقارية , **وعائية** , لا وعائية)
- ٤- مخلوقات حية وحيدة الخلية وليس لها نواة (**البكتريا** , الفطريات , الطلائعيات)
- ٥- لها خصائص تشبهه الحيوانات وتشبه النباتات (الفيروسات , **الطلائعيات** , النباتات)
- ٦- لا يمكن تصنيفها ضمن الممالك الست (البدائيات , البكتريا , **الفيروسات**)

السؤال الرابع: ضع علامة صح امام العبارة الصحيحة وعلامة خطأ امام العبارة الخاطئة:

- ١- النباتات اللاوعائية ليس لها نظام أوعية ناقلة (**صح**)
- ٢- للبكتريا أنواع ضارة وأخرى مفيدة (**صح**)
- ٣- تحتوي الخلية النباتية على جدار خلوي (**صح**)
- ٤- تعيش الحيوانات في أسمى ظروف البيئة مثل الينابيع الحارة (**خطأ**)

السؤال الخامس: عدّد مستويات التصنيف في المخلوقات الحية:

مملكة	شعبه	طائفة	رتبة	فصيلة	جنس	نوع
-------	------	-------	------	-------	-----	-----

اختبار منتصف الفصل الدراسي الاول لمادة العلوم الصف الخامس ١٤٤٧ هـ

اسم الطالب /

السؤال الأول

١٠

ضع علامة (√) أمام العبارة الصحيحة وعلامة (X) أمام العبارة الخاطئة

()	الهيدرا يتكاثر لاجنسيا عن طريق التبرعم	١
()	الكامبيوم يقوم بنقل الماء في النبات	٢
()	اكبر مستويات التنظيم في المخلوقات الحية الشعبة	٣
()	الجرادة مثال على التحول الناقص	٤
()	الاخصاب الداخلي يحدث خارج جسم الانثى	٥
()	تصنيف المخلوقات الحية على حسب درجة التشاب بين المخلوقات الحية	٦
()	الشعيرات الجذرية تساعد الجذر على امتصاص الماء والاملاح المعدنية من التربة	٧
()	النباتات معراة البذور لاتنتج أزهار	٨
()	السداة هي العضو ذكري في الزهرة	٩
()	انواع الساق لينة وخشبية	١٠

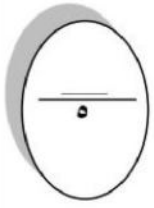
ضع الكلمة المناسبة في الفراغ المناسب فيما يلي؟

السؤال الثاني

٥

(التحول الكامل - النتح - البتلات - الخشب - اللحاء - التحول الناقص- التكاثر الجنسي)

يقوم بنقل السكر في النبات	١
جزء في الزهرة يكسب النابت لون جميل ورائحة زكية	٢
هو خروج الماء الزائد من الورقة	٣
يمر بعض الحيوانات بأربعة مراحل تسمى بـ	٤
هو انتاج افراد جديدة من أبوين	٥



ما الفرق بين التكاثر الجنسي واللاجنسي؟

السؤال الثالث

١ / التكاثر الجنسي :

٢ / التكاثر اللاجنسي:

انتهت الاسئلة مع تمنياتي لكم بالتوفيق والنجاح

اختبار منتصف الفصل الدراسي الاول لمادة العلوم الصف الخامس ١٤٤٧

اسم الطالب /

السؤال الأول

١٠

ضع علامة (√) أمام العبارة الصحيحة وعلامة (X) أمام العبارة الخاطئة

(√)	الهديرا يتكاثر لاجنسيا عن طريق التبرعم	١
(X)	الكامبيوم يقوم بنقل الماء في النبات	٢
(X)	اكبر مستويات التنظيم في المخلوقات الحية الشعبة	٣
(√)	الجرادة مثال على التحول الناقص	٤
(X)	الاخصاب الداخلي يحدث خارج جسم الانثى	٥
(√)	تصنيف المخلوقات الحية على حسب درجة التشاب بين المخلوقات الحية	٦
(√)	الشعيرات الجذرية تساعد الجذر على امتصاص الماء والاملاح المعدنية من التربة	٧
(√)	النباتات معراة البذور لاتنتج ازهار	٨
(√)	السداة هي العضو ذكري في الزهرة	٩
(√)	انواع الساق لينة وخشبية	١٠

ضع الكلمة المناسبة في الفراغ المناسب فيما يلي؟

السؤال الثاني

٥

(التحول الكامل - النتج - البتلات - الخشب - اللحاء - التحول الناقص - التكاثر الجنسي)

يقوم بنقل السكر في النبات	اللحاء	١
جزء في الزهرة يكسب النبات لون جميل ورائحة زكية	البتلات	٢
هو خروج الماء الزائد من الورقة	النتج	٣
يمر بعض الحيوانات بأربعة مراحل تسمى بـ	التحول الكامل	٤
هو انتاج افراد جديدة من أبوين	التكاثر الجنسي	٥



ما الفرق بين التكاثر الجنسي واللاجنسي؟

السؤال الثالث

١/ التكاثر الجنسي :

هو انتاج افراد جديدة من أبوين

٢/ التكاثر اللاجنسي:

هو انتاج افراد جديدة من اب واحد

انتهت الاسئلة مع تمنياتي لكم بالتوفيق والنجاح

المادة : علوم

التاريخ :

الفصل :

اسم الطالبة :

الدرجة المستحقة

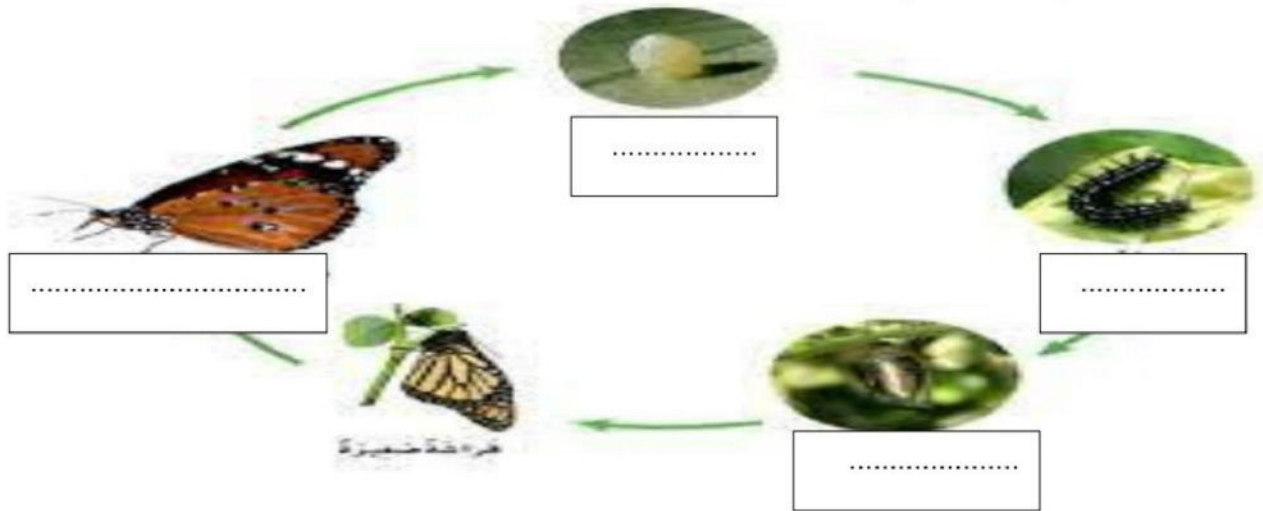
٢٠

اختبار مادة العلوم للصف الخامس الابتدائي الفترة الأولى للفصل الدراسي الأول

السؤال الأول / أ- ضعي علامة (✓) امام العبارة الصحيحة وعلامة (x) امام العبارة الخطأ . الدرجة : ١ لكل فقرة

1	يعتبر النوع أكبر مستوى يضم عدد من المخلوقات الحية .
2	تتميز كلا من المملكة الحيوانية والنباتية بوجود جدار خلوي يحيط بخلاياها .
3	من وظائف الجذور امتصاص الماء والاملاح المعدنية من التربة .
4	ينتج عن عملية البناء الضوئي سكر الجلوكوز وثنائي اكسيد الكربون .
5	يحدث الانقسام في التكاثر اللاجنسي للبدائيات والبكتريا وبعض الطلائعيات .

ب- على الصورة التي أمامك اكتبي مراحل دورة حياة الفراشة ؟ الدرجة: ٢:



الدرجة : درجة لكل فقرة

السؤال الثاني : اختر الإجابة الصحيحة فيما يلي :

١ - الطبقة التي تفصل بين طبقتي الخشب واللحاء في ساق النبات هي :

- أ- كامبيوم
 ب- قشرة
 ج- انابيب
 د - خلايا البشرة

٢ - أي ممالك المخلوقات الحية التالية يعيشون افرادها في ظروف بيئية قاسية:

- أ- البكتريا
 ب- الحيوانات
 ج- البدائيات
 د - النباتات

٣- بعض أنواع الحيوانات تتكاثر لاجنسيا مثل :

- أ- الاسد
 ب- الديدان
 ج- الطيور
 د - الاغنام

٤- من خصائص تبرعم الأبناء :

- أ- ينتجون عن أب واحد
 ب- ينتجون عن أبوين
 ج- ينتجون عن طريق بويضة مخصبة
 د - يختلفون في صفاتهم عن الأباء

٥- يتكون التحول الناقص من :

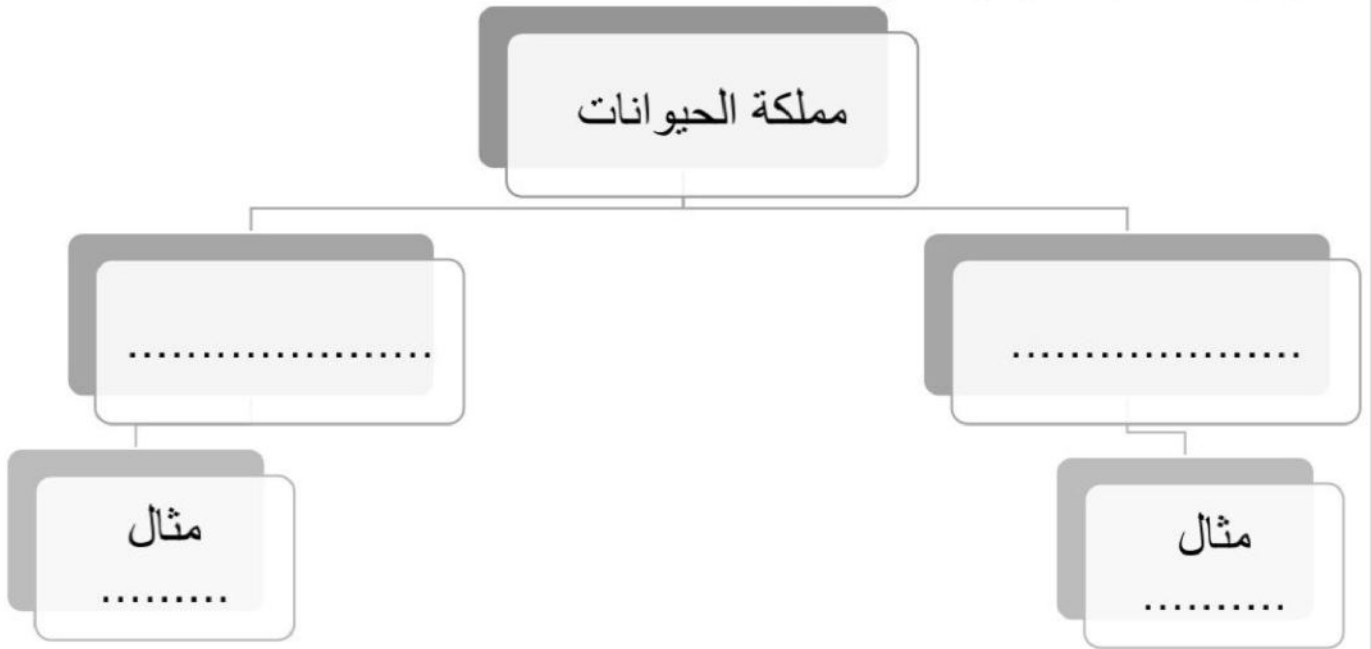
- أ- مرحلتين
- ب- ٣ مراحل
- ج- ٤ مراحل
- د- ٥ مراحل

الدرجة : درجة لكل فقرة

السؤال الثالث : أ/ أكمل ما يأتي :

- ١- النباتات التي ليس لها نظام اوعية تسمى
- ٢- تسمى العملية التي يتم من خلالها فقدان الماء عن طريق الثغور
- ٣- التكاثر الذي يتم فيه انتاج مخلوقات جديد من ابوين هو

ب/: أرسم مخطط مبسط يوضح اقسام الحيوانات ؟ الدرجة : ٢



ج/: قارني بين التكاثر الجنسي والتكاثر اللاجنسي ؟ الدرجة : ٣

هل يوجد خلط في الصفات	الخلايا الجنسية	عدد الاباء	التكاثر اللاجنسي
			التكاثر الجنسي

نموذج الإجابة

الدرجة المستحقة

٢٠

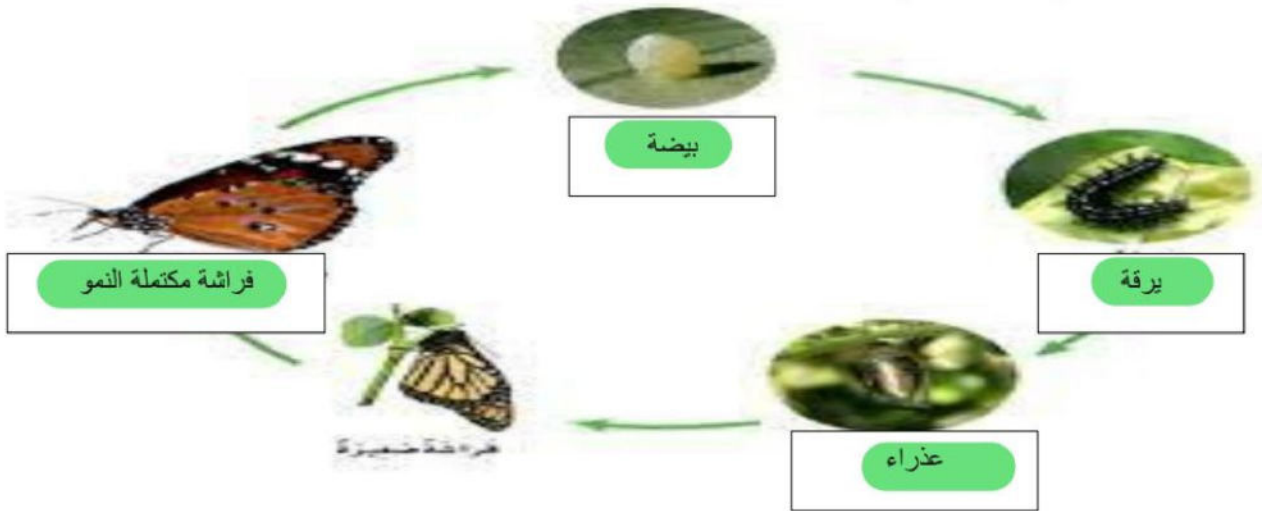
اختبار مادة العلوم للصف الخامس الابتدائي الفترة الأولى للفصل الدراسي الأول

الدرجة : ١ لكل فقرة

السؤال الأول / أ- ضعي علامة (✓) امام العبارة الصحيحة وعلامة (×) امام العبارة الخطأ .

×	1	يعتبر النوع أكبر مستوى يضم عدد من المخلوقات الحية .
×	2	تتميز كلا من المملكة الحيوانية والنباتية بوجود جدار خلوي يحيط بخلاياها .
✓	3	من وظائف الجذور امتصاص الماء والاملاح المعدنية من التربة .
×	4	ينتج عن عملية البناء الضوئي سكر الجلوكوز وثنائي اكسيد الكربون .
✓	5	يحدث الانقسام في التكاثر اللاجنسي للبدياتيات والبكتريا وبعض الطلائعيات .

ب- على الصورة التي أمامك اكتبي مراحل دورة حياة الفراشة ؟ الدرجة: ٢:



الدرجة : درجة لكل فقرة

السؤال الثاني : اختر الإجابة الصحيحة فيما يلي :

١ - الطبقة التي تفصل بين طبقتي الخشب واللحاء في ساق النبات هي :

- أ- كامبيوم
- ب- قشرة
- ج- انابيب
- د - خلايا البشرة

٢ - أي ممالك المخلوقات الحية التالية يعيشون افرادها في ظروف بيئية قاسية:

- أ- البكتريا
- ب- الحيوانات
- ج- البدياتيات
- د - النباتات

٣- بعض أنواع الحيوانات تتكاثر لاجنسيا مثل :

- أ- الاسد
- ب - الديدان
- ج- الطيور
- د - الاغنام

٤- من خصائص تبرعم الأبناء :

- أ - ينتجون عن أب واحد
- ب -ينتجون عن أبوين
- ج - ينتجون عن طريق بويضة مخصبة
- د - يختلفون في صفاتهم عن الأباء

٥- يتكون التحول الناقص من :

- أ- مرحلتين
ب- ٣ مراحل
ج- ٤ مراحل
د- ٥ مراحل

ب- ٣ مراحل

السؤال الثالث : أ/ أكمل ما يأتي :

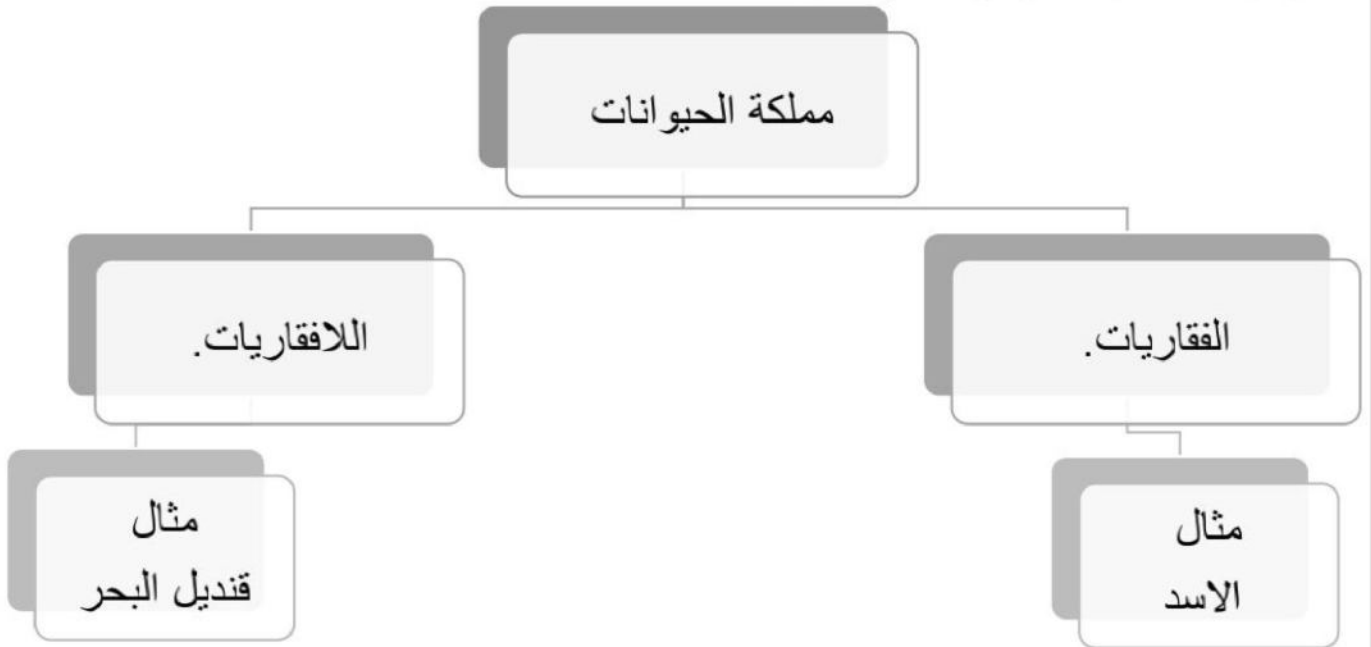
الدرجة : درجة لكل فقرة

١- النباتات التي ليس لها نظام اوعية تسمىالنباتات اللاوعائية.....

٢- تسمى العملية التي يتم من خلالها فقدان الماء عن طريق الثغورالنتح.....

٣- التكاثر الذي يتم فيه انتاج مخلوقات جديد من ابوين هوالتكاثر الجنسي.....

ب/: أرسم مخطط مبسط يوضح اقسام الحيوانات ؟ الدرجة : ٢



ج/: قارني بين التكاثر الجنسي والتكاثر اللاجنسي ؟ الدرجة : ٣

هل يوجد خلط في الصفات	الخلايا الجنسية	عدد الاباء	
لا يوجد خلط في الصفات	ليس لها دور	١	التكاثر اللاجنسي
يوجد خلط في الصفات	لها الدور الاساسي	٢	التكاثر الجنسي

اختبار الفترة الأولى الفصل الدراسي الأول ١٤٤٧ هـ

الاسم :

السؤال الأول:

اختر الإجابة الصحيحة لكل فقرة من الفقرات التالية:

1	أي مستويات التصنيف التالية هو الأوسع ويضم أكبر تنوع من المخلوقات الحية؟	النوع	الجنس	الشعبة	المملكة
2	ينتمي حيوان الحصان إلى مجموعة الفقاريات لأنه يمتلك	أربع أرجل	ذيلًا	عمودًا فقريًا	شعرًا يغطي جسمه
3	أي جزء من النبات مسؤول بشكل أساسي عن امتصاص الماء والأملاح المعدنية من التربة؟	الأوراق	الساق	الجدور	الأزهار
4	النباتات اللاوعائية تنمو عادة قرب سطح الأرض لأنه ليس لها	أوعية لنقل الماء والغذاء	غشاء يمنع فقدان الماء	أعضاء حس حقيقية لاستشعار الخطر	كلورفيل لإنتاج الغذاء
5	عملية اتحاد مشيخ مذكر مع مشيخ مؤنث	الإخصاب	التبرعم	الساق الجاربه	الانقسام
6	عندما تنقسم خلية بكتيريا إلى خليتين متماثلتين، فإن هذه العملية تسمى	التبرعم	الإخصاب	التكاثر الخضري	الانقسام
7	الحورية هي إحدى مراحل نمو	الفراشة	الجرادة	النحلة	الضفدع
8	الجزء المذكر في الزهرة هو	الكريلة	السداة	السبلة	البتلة
9	العلاقة بين النحلة التي تجمع الرحيق من الزهرة وتساعد في تلقيحها هي مثال على	التطفل	التعايش	التنافس	تبادل المنفعة
10	تلتصق سمكة الريمورا الصغيرة بسمك القرش لتحصل على الحماية وبقايا الطعام دون أن تضر القرش. تسمى هذه العلاقة	تعايش	افتراس	تطفل	تبادل منفعة

السؤال الثاني :

حدد كلمة صح أو خطأ لكل فقرة من الفقرات الآتية:

1	البكتيريا والبدائيات مخلوقات وحيدة الخلية لانواها لها	<input type="radio"/> صح	<input type="radio"/> خطأ
2	الفيروسات تسلك سلوك المخلوقات الحية أحياناً و سلوك الأشياء غير الحية أحياناً أخرى	<input type="radio"/> صح	<input type="radio"/> خطأ
3	تحدث عملية البناء الضوئي في جذور النبات	<input type="radio"/> صح	<input type="radio"/> خطأ
4	ينقل نسيج اللحاء السكر المصنوع في الأوراق إلى بقية أجزاء النبات	<input type="radio"/> صح	<input type="radio"/> خطأ
5	الأكسجين الذي نتنفسه هو أحد النواتج المهمة لعملية البناء الضوئي في النباتات	<input type="radio"/> صح	<input type="radio"/> خطأ
6	التكاثر الجنسي: هو إنتاج مخلوقات حية جديدة من ابوين	<input type="radio"/> صح	<input type="radio"/> خطأ
7	التلقيح الذاتي يحدث عندما تنتقل حبوب اللقاح من زهرة إلى زهرة أخرى على نبات آخر	<input type="radio"/> صح	<input type="radio"/> خطأ
8	مرحلة العذراء هي مرحلة سكون تام لا يحدث فيها أي تغيير للمخلوق الحي	<input type="radio"/> صح	<input type="radio"/> خطأ
9	ضوء الشمس والماء والتربة هي أمثلة على العوامل الحيوية في النظام البيئي	<input type="radio"/> صح	<input type="radio"/> خطأ
10	السعة التحملية هي أقصى عدد من أفراد جماعة حيوية معينة يمكن للنظام البيئي أن يدعمه	<input type="radio"/> صح	<input type="radio"/> خطأ

انتهت الأسئلة ,,,

اختبار الفترة الأولى الفصل الدراسي الأول ١٤٤٧ هـ

الاسم :

نموذج الإجابة

السؤال الأول:

اختر الإجابة الصحيحة لكل فقرة من الفقرات التالية:

1	أي مستويات التصنيف التالية هو الأوسع ويضم أكبر تنوع من المخلوقات الحية؟	النوع	الجنس	الشعبة	المملكة
2	ينتمي حيوان الحصان إلى مجموعة الفقاريات لأنه يمتلك	أربع أرجل	ذيلًا	عمودًا فقريًا	شعرًا يغطي جسمه
3	أي جزء من النبات مسؤول بشكل أساسي عن امتصاص الماء والأملاح المعدنية من التربة؟	الأوراق	الساق	الجذور	الأزهار
4	النباتات اللاوعائية تنمو عادة قرب سطح الأرض لأنه ليس لها	أوعية لنقل الماء والغذاء	غشاء يمنع فقدان الماء	أعضاء حس حقيقية لاستشعار الخطر	كلورفيل لإنتاج الغذاء
5	عملية اتحاد مشيخ مذكر مع مشيخ مؤنث	الإخصاب	التبرعم	الساق الجاربه	الانقسام
6	عندما تنقسم خلية بكتيريا إلى خليتين متماثلتين، فإن هذه العملية تسمى	التبرعم	الإخصاب	التكاثر الخضري	الانقسام
7	الحورية هي إحدى مراحل نمو	الفراشة	الجرادة	النحلة	الضفدع
8	الجزء المذكر في الزهرة هو	الكريهة	السداة	السبلة	البتلة
9	العلاقة بين النحلة التي تجمع الرحيق من الزهرة وتساعد في تلقيحها هي مثال على	التطفل	التعايش	التنافس	تبادل المنفعة
10	تلتصق سمكة الريمورا الصغيرة بسمك القرش لتحصل على الحماية وبقايا الطعام دون أن تضر القرش. تسمى هذه العلاقة	تعايش	افتراس	تطفل	تبادل منفعة

السؤال الثاني :

حدد كلمة صح أو خطأ لكل فقرة من الفقرات الآتية:

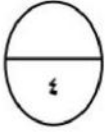
خطأ <input type="radio"/>	صح <input checked="" type="checkbox"/>	البكتيريا والبدائيات مخلوقات وحيدة الخلية لانواها لها	1
خطأ <input type="radio"/>	صح <input checked="" type="checkbox"/>	الفيروسات تسلك سلوك المخلوقات الحية أحياناً و سلوك الأشياء غير الحية أحياناً أخرى	2
خطأ <input checked="" type="radio"/>	صح <input type="radio"/>	تحدث عملية البناء الضوئي في جذور النبات	3
خطأ <input type="radio"/>	صح <input checked="" type="checkbox"/>	ينقل نسيج اللحاء السكر المصنوع في الأوراق إلى بقية أجزاء النبات	4
خطأ <input type="radio"/>	صح <input checked="" type="checkbox"/>	الأكسجين الذي نتنفسه هو أحد النواتج المهمة لعملية البناء الضوئي في النباتات	5
خطأ <input type="radio"/>	صح <input checked="" type="checkbox"/>	التكاثر الجنسي: هو إنتاج مخلوقات حية جديدة من ابوين	6
خطأ <input checked="" type="radio"/>	صح <input type="radio"/>	التلقيح الذاتي يحدث عندما تنتقل حبوب اللقاح من زهرة إلى زهرة أخرى على نبات آخر	7
خطأ <input checked="" type="radio"/>	صح <input type="radio"/>	مرحلة العذراء هي مرحلة سكون تام لا يحدث فيها أي تغيير للمخلوق الحي	8
خطأ <input checked="" type="radio"/>	صح <input type="radio"/>	ضوء الشمس والماء والتربة هي أمثلة على العوامل الحيوية في النظام البيئي	9
خطأ <input type="radio"/>	صح <input checked="" type="checkbox"/>	السعة التحملية هي أقصى عدد من أفراد جماعة حيوية معينة يمكن للنظام البيئي أن يدعمه	10

انتهت الأسئلة ,,,

اسم الطالب :

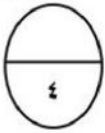
الصف : ٥ /

اختبار مادة العلوم للصف الخامس الفصل الدراسي الأول لعام ١٤٤٧ هـ



السؤال الأول : ضع علامة (✓) أمام العبارة الصحيحة و علامة (x) أمام العبارات الخاطئة ؟

- ١- الفطريات مخلوقات حية تعيش في أقسى الظروف مثل المياه الحارة و المالحة . ()
- ٢- الحيوانات و النباتات مخلوقات حية تصنع غذائها بنفسها . ()
- ٣- مغطاة البذور نباتات لا تنبت لها أزهار و بذورها قاسية . ()
- ٤- التحول سلسلة من مراحل النمو المميزة المختلفة بعضها عن بعض . ()



السؤال الثاني : أكمل الفراغات التالية بالكلمة المناسبة ؟

(اللافقاريات - النباتات الوعائية - الكامبيوم - الإخصاب - جنسي)

- ١- ينتج خلايا الخشب و اللحاء .
- ٢- حيوانات ليس لها عمود فقري .
- ٣- اتحاد المشيج الذكر مع المشيج المؤنث .
- ٤- نباتات تحتوي على أوعية أو أنابيب لنقل الماء و الغذاء .

السؤال الثالث : أختار الإجابة الصحيحة فيما يلي ؟

٢- نوع الجذر في الصورة المجاورة .

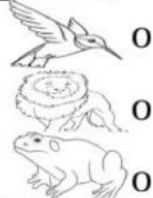


هوائي
 ليفي
 وتدي


١- مجموعة واسعة من المخلوقات الحية .

النوع
 المملكة
 التصنيف

٤- يحدث الإخصاب الخارجي في .



٣- نوع التكاثر في البكتيريا .

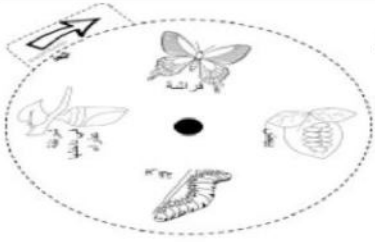


انقسام
 تبرعم
 خضري

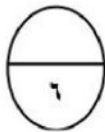
٦- صنفت المخلوقات الحية على أساس التشابه في .

الشكل - التركيب - ضوء الشمس
 الشكل - الوظيفة - المأوى
 الشكل - التركيب - الوظيفة

٥- التحول في الفراشة .



متساوي
 كامل
 ناقص



السؤال الرابع : اكتب الاجابة الصحيحة من المجموعة (أ) أمام ما يناسبها من المجموعة (ب) ؟

٤

المجموعة (ب)	
تكاثر يمتاز بخلط الصفات و الأبناء لا يشبهون الآباء .	
مثل الزواحف و الأسماك و الطيور و الثدييات .	
تمتص الماء و الأملاح من التربة و تثبت النبات و تخزن الغذاء .	
جميع أفرادها تسبب الضرر للمخلوقات الحية .	

المجموعة (أ)	
الفيروسات	١
الجدور	٢
الفقاريات	٣
التكاثر الجنسي	٤
النوع	٥

السؤال الخامس : أجب عن الأسئلة التالية ؟

أ - أكمل معادلة البناء الضوئي : ثاني أكسيد الكربون + + ← +

ب - مثل لحيوان يتكاثر جنسيا :

٢

انتهت الأسئلة

اختبار (منتصف الفصل) مادة العلوم للصف الخامس الفصل الدراسي الأول لعام
1447 هـ

٢٠

اسم الطالب :

١٠

السؤال الأول :

أ/ اختر الاجابة الصحيحة فيما يلي :

١	الجزء المذكر في الزهرة هو ...	(أ) السداة	(ب) الكريلة	(ج) السبلة	(د) البتلة
٢	أصغر مستويات التنظيم في المخلوقات الحية ..	(أ) الشعبة	(ب) الفصيلة	(ج) النوع	(د) المملكة
٣	سلسلة من مراحل النمو المميزة يختلف بعضها عن بعض..	(أ) التكاثر	(ب) التحول	(ج) التصنيف	(د) الإخصاب الداخلي
٤	يقوم بمساعدة الجذر على امتصاص الماء ..	(أ) البشرة	(ب) الفلنسة	(ج) القشرة	(د) الشعيرات الجذرية

ب/ 1/ رتب دورة حياة الجراد؟

.....

2/ ماهي أجزاء الزهرة ؟

.....

3/ ماهي مستويات التصنيف في المخلوقات الحية؟

.....

السؤال الثاني :

ضع علامة (v) أمام العبارة الصحيحة وعلامة (X) أمام العبارة الخاطئة

()	النباتات معراه البذور لا تنبت لها أزهار	1
()	انتقال حبوب اللقاح من جزء مذكر إلى جزء مؤنث في نفس الزهرة يسمى تلقيح ذاتي	2
()	يمر التحول الكامل بأربعة مراحل	3
()	الكريلة هي العضو الانثوي في الزهرة	4
()	الإخصاب الداخلي يحدث خارج الجسم	5
()	البكتيريا يتكاثر لا جنسيا عن طريق الانقسام	6
()	ينتج عن عملية البناء الضوئي سكر وأكسجين	7
()	وظيفة الكامبيوم هو ان يفصل بين الخشب واللحاء	8
()	يقصد بالنتج هو خروج الماء الزائد من الورقة	9
()	في عملية التكاثر الجنسي ينتج الأفراد الجديدة من أب واحد فقط	10

انتهت الاسئلة مع تمنياتي لكم بالتوفيق والنجاح