

اسم الطالبة : .....

السؤال الأول : اختاري الإجابة الصحيحة لكل من العبارات التالية:

١- هي شبكة محلية صغيرة وعادة لا تكون أكبر من فصل دراسي أو طابق أو مبنى هي الشبكة :

أ	الواسعة	ب	المحلية	ج	المدنية
---	---------	---	---------	---	---------

٢- شبكة عالمية تسمح بتبادل المعلومات بين أجهزة الحاسب حول العالم :

أ	الانترنت	ب	العامة	ج	المدنية
---	----------	---	--------	---	---------

٣- لإرسال الصور ومقاطع الفيديو القصيرة أو أي ملف إلى الاصدقاء استخدم :

أ	البريد الالكتروني	ب	الوورد	ج	السكراتش
---	-------------------	---	--------	---	----------

٤- هي شبكة كبيرة عاد ما تكون شبكة تغطي مدينتين أو بلدين هي الشبكة :

أ	الواسعة	ب	المحلية	ج	المدنية
---	---------	---	---------	---	---------

٥- موقع إلكتروني يسمح بتخزين الملفات والمجلدات على الإنترنت ومشاركتها :

أ	اليوتيوب	ب	الون درايف	ج	التيمنز
---	----------	---	------------	---	---------

٦- من أشهرها محركات البحث في الانترنت :

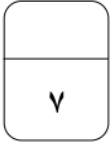
أ	يوتيوب	ب	تويتير	ج	قوقل
---	--------	---	--------	---	------

٧- هي الصفحات التي تراها عندما تكون على جهاز متصل بالإنترنت هي الشبكة :

أ	المحلية	ب	العنكبوتية العالمية	ج	المدنية
---	---------	---	---------------------	---	---------

السؤال الثاني : ضع علامة ✓ أمام العبارات الصحيحة و X أمام العبارات الخاطئة:

١	يمكن من خلال شبكة الإنترنت العثور على قدر هائل من الصور والمعلومات
٢	استخدم نفس الكلمة أو العبارة لاسم المستخدم وكلمة المرور في حسابي الالكتروني
٣	يتضمن مايكروسوفت تيمز ميزة إجراء مكالمات صوتية فقط
٤	يمكن لمحركات البحث مساعدتك في حل المعادلات الرياضية
٥	عند مشاركة مجلد به صور يمكن تنزيلها إلى جهاز الحاسب الخاص بك
٦	لا يمكن مشاركة الملفات الموجودة على ون درايف مع أشخاص آخرين



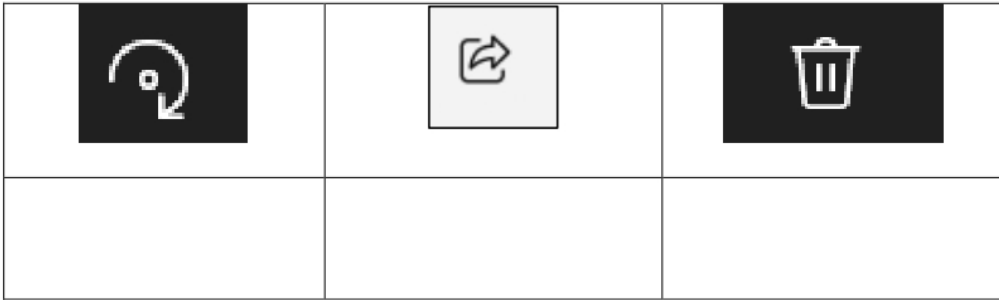
السؤال الثالث : امامك صور ايقونات لبرنامج التيمز اکتبي تحتها مايناسبها من الخيارات التالية :

( تشغيل الكاميرا – كتم المايكرفون – الدردشة – إغلاق المكالمة )



السؤال الرابع : امامك صور ايقونات لبرنامج الصور في ون درايف اکتبي تحتها مايناسبها من الخيارات التالية :

( تدوير الصورة – حذف الصورة – مشاركة الصورة )



تمنياتي لکن بالتوفيق



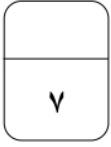
# نموذج الإجابة

السؤال الأول : اختاري الإجابة الصحيحة لكل من العبارات التالية:

١- هي شبكة محلية صغيرة وعادة لا تكون أكبر من فصل دراسي أو طابق أو مبنى هي الشبكة :					
أ	الواسعة	ب	المحلية	ج	المدنية
٢- شبكة عالمية تسمح بتبادل المعلومات بين أجهزة الحاسب حول العالم :					
أ	الانترنت	ب	العامة	ج	المدنية
٣- لإرسال الصور ومقاطع الفيديو القصيرة أو أي ملف إلى الأصدقاء استخدم :					
أ	البريد الإلكتروني	ب	الوورد	ج	السكراتش
٤- هي شبكة كبيرة عاد ما تكون شبكة تغطي مدينتين أو بلدين هي الشبكة :					
أ	الواسعة	ب	المحلية	ج	المدنية
٥- موقع إلكتروني يسمح بتخزين الملفات والمجلدات على الإنترنت ومشاركتها :					
أ	اليوتيوب	ب	الون درايف	ج	التيمنز
٦- من أشهرها محركات البحث في الإنترنت :					
أ	يوتيوب	ب	تويتير	ج	قوقل
٧- هي الصفحات التي تراها عندما تكون على جهاز متصل بالإنترنت هي الشبكة :					
أ	المحلية	ب	العنكبوتية العالمية	ج	المدنية

السؤال الثاني : ضع علامة ✓ أمام العبارات الصحيحة و X أمام العبارات الخاطئة:

١	يمكن من خلال شبكة الإنترنت العثور على قدر هائل من الصور والمعلومات	صح
٢	استخدم نفس الكلمة أو العبارة لاسم المستخدم وكلمة المرور في حسابي الإلكتروني	خطأ
٣	يتضمن مايكروسوفت تيمز ميزة إجراء مكالمات صوتية فقط	خطأ
٤	يمكن لمحركات البحث مساعدتك في حل المعادلات الرياضية	صح
٥	عند مشاركة مجلد به صور يمكن تنزيلها إلى جهاز الحاسب الخاص بك	صح
٦	لا يمكن مشاركة الملفات الموجودة على ون درايف مع أشخاص آخرين	خطأ



السؤال الثالث : امامك صور ايقونات لبرنامج التيمز اکتبي تحتها مايناسبها من الخيارات التالية :

( تشغيل الكاميرا – كتم المايكرفون – الدردشة – إغلاق المكالمة )



السؤال الرابع : امامك صور ايقونات لبرنامج الصور في ون درايف اکتبي تحتها مايناسبها من الخيارات التالية :

( تدوير الصورة – حذف الصورة – مشاركة الصورة )

تدوير الصورة	مشاركة الصورة	حذف الصورة

تمنياتي لكن بالتوفيق





الصف : الخامس الابتدائي			اسم الطالب : .....
<b>السؤال الأول : اختر الجابة الصحيحة مما يلي :</b>			
<b>٥ درجات</b>			
MAN	LAN	WAN	١ شبكة الانترنت المحلية يرمز لها بـ
الوورد	الواتساب	قوقل	٢ من أشهر محركات البحث الموجودة على الانترنت هو محرك :
الاكسل	اليوتيوب	جيميل Gmail	٣ من أشهر الأنظمة التي تقدم خدمة البريد الالكتروني على الانترنت هي :
البوربوينت	الحاسبة	التيتمز	٤ من أشهر برامج المحادثة الفورية و الصوتية واجتماعات الفيديو ، يمكن من خلاله عقد اجتماع عن بعد هو برنامج :
جمع ماسبق	ون درايف OneDrive	قوقل درايف Google Drive	٥ تعد من أشهر خدمات حفظ و مشاركة الملفات :

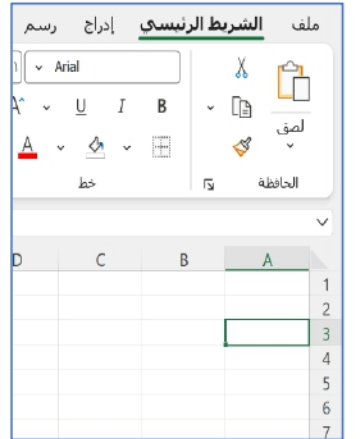
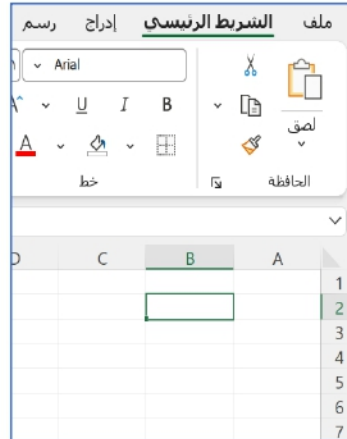
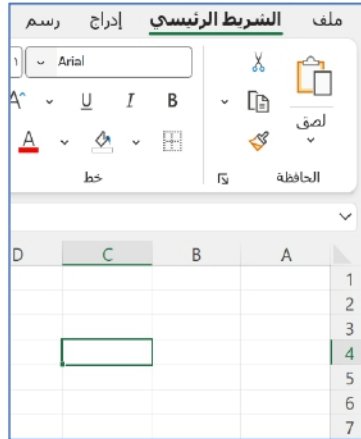
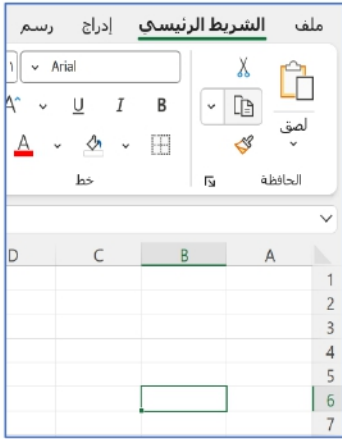
السؤال الثاني : أجب بعلامة (✓) على الإجابة الصحيحة و علامة (⊗) على الإجابة الخاطئة		٥ درجات
١	إذا قمت بحفظ ملفاتي في احدى خدمات تخزين الملفات على السحابة فيمكنني الوصول لها من أي مكان في العالم .	
٢	كلمة المرور هي مثل مفتاح المنزل يجب ان احفظها ولا أعطيها أحد .	
٣	من أفضل النصائح لعمل كلمة مرور قوية هو استخدام رموز سهلة مثل ١٢٣٤٥٦ فهي آمنة تماما و لا يمكن اختراقها .	
٤	في برنامج الاكسل لا يمكنني تغيير ارتفاع العمود و لا يمكنني توسيع الصفوف أبدا .	

٥ عندما ادمج خليتين في برنامج الاكسل فتصبح ٣ خلايا منفصلة .

السؤال الثالث : قم بإنشاء كلمة مرور قوية حسب التعليمات التي تعلمناها لإنشاء كلمة مرور آمنة ٦ درجات

السؤال الرابع : تحت كل صورة مصنف اكتب اسم الخلية كما تعلمنا في دروس برنامج الاكسل : ٤ درجات

.....



مدير المدرسة : .....

تمنيتي لكم بالتوفيق ،،

معلم المادة : .....



٢٠

الاختبار النصفى للفصل الدراسي الثاني للصف الخامس الابتدائي

" طموحنا أن نبني وطننا أكثر ازدهاراً، يجد فيه كل مواطن ما يتمناه، فمستقبل وطننا الذي نبنيه معا لن نقبل إلا أن نجعله في مقدمة دول العالم "

اسم الطالبة / : الصف :

٣

السؤال الأول / اكتب المصطلح العلمى المناسب امام كل عبارة من العبارات التالية:

[ شبكة الحاسب - محركات البحث - الانترنت ]

- ١- ..... تستخدم في البحث عن المعلومات والصور والفيديو والترجمة والاخبار والعمليات الحسابية
- ٢- ..... شبكة عالمية تسمح بتبادل المعلومات بين أجهزة الحاسب حول العالم
- ٣- ..... عبارة عن جهازي حاسب أو أكثر متصلة ببعضها باستخدام تقنية سلكية أو لاسلكية

٥

السؤال الثانى / ضع علامة (✓) أمام العبارة الصحيحة وعلامة (X) أمام العبارة الخاطئة

شبكة المنطقة المحلية هي شبكة كبيرة عادة ما تكون شبكة تغطي مدينتين أو بلدين	<input type="radio"/>
إذا كان هناك موقع الكتروني تزوره بشكل متكرر فيمكنك اضافته إلى المفضلة	<input type="radio"/>
لا يمكنك حظر جهة اتصال غير معروفة في مايكروسفت تيمز	<input type="radio"/>
يعتبر مايكروسفت تيمز أداة اتصال لمكالمات الفيديو فقط	<input type="radio"/>
الانترنت والشبكة العنكبوتية العالمية لهما نفس المعنى	<input type="radio"/>

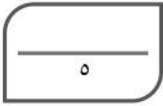
٢

السؤال الثالث / عددي اثنين من محركات البحث

- ١- .....
- ٢- .....



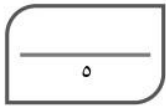
### السؤال الثالث / اختار الإجابة الصحيحة لكل من العبارات التالية :



١- من النصائح لإنشاء كلمة مرور قوية		
( أ ) مشاركة كلمة المرور.	( ب ) كتابة الاسم وتاريخ الميلاد.	( ج ) استخدام الأحرف والأرقام والرموز.
٢- من خلال استخدام جهاز الحاسب وعبر الاتصال بالإنترنت يمكنك		
( أ ) إرسال رسائل البريد الإلكتروني	( ب ) تبادل الملفات	( ج ) جميع ما سبق
٣- هي الصفحات التي نراها عندما تكون على جهاز متصل بالنت		
( أ ) الشبكة العنكبوتية العالمية (www).	( ب ) لوحة الأم .	( ج ) القرص الصلب.
٤- من البرامج الشائعة للمحادثة:		
Teams ( أ )	( ب ) الأكسل .	( ج ) الوورد.
٥- يمكن ارسال ملفات كبيرة والكثير من الصور وانشاء المجلدات عن طريق برنامج		
( أ ) ون درايف	( ب ) وورد	( ج ) الشبكة العالمية

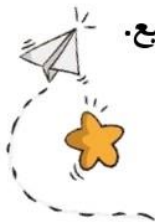


### السؤال الخامس / اختاري من عبارات المجموعة (أ) ما يناسبها في



المجموعة (أ)	المجموعة (ب)
١ يتم تغيير كلمة المرور كل	التنصيب " "
٢ من استخدامات محركات البحث	مايكروسفت تيمز
٣ من أمثلة برامج البريد الإلكتروني	Gmail
٤ البرنامج الذي امامك هو 	الترجمة والحسابات الرياضية
٥ لتخصيص عملية البحث نستخدم	٦- ١٢ شهر

أنتم الأمل بمستقبل أفضل، مُباركة جهودكم، وبالنجاح للجميع.



انتهت الأسئلة

اختبار الفترة الأولى مادة المهارات الرقمية للصف (الخامس) الفصل الدراسي الثاني

اسم الطالب: ..... الصف: .....

٢٠

السؤال الأول ضعي علامة (✓) أمام العبارة الصحيحة وعلامة (×) أمام العبارة الخاطئة:

- ١- عدم استخدام المعلومات الشخصية عند انشاء كلمة مرور قوية ( )
- ٢- يمكنك كتم الصوت في مايكروسوفت تيمز ( )
- ٣- لا يمكنك حظر جهة اتصال غير معروفة في مايكروسوفت تيمز ( )
- ٤- لا يمكن مشاركة الملفات الموجودة على ون درايف مع أشخاص آخرين ( )
- ٥- يتضمن مايكروسوفت تيمز ميزة إجراء مكالمات صوتية فقط ( )

السؤال الثاني / اختر الإجابة الصحيحة:

١	شبكة صغيرة مثل شبكة المدرسة	( أ ) الشبكة المحلية	( ب ) الشبكة العالمية	( ج ) الانترنت
٢	من استخدامات البريد الالكتروني	( أ ) ارسال الملفات	( ب ) مكالمات فيديو	( ج ) المكالمات الصوتية
٣	من البرامج الشائعة للمحادثة عبر الانترنت	( أ ) مايكروسوفت تيمز	( ب ) مايكروسوفت وورد	( ج ) مايكروسوفت بوربوينت
٤	هناك استخدامات أخرى لمحركات البحث مثل قوقل ومنها	( أ ) ارسال الملفات	( ب ) حل المعادلات الرياضية	( ج ) التواصل مع الأصدقاء
٥	أخبر والديك أو معلمك عن أي جهة اتصال:	( أ ) معروفة	( ب ) غير معروفة	( ج ) من الاقارب
٦	الصفحات التي تراها عندما تكون على جهاز متصل بالانترنت	( أ ) محركات البحث	( ب ) الشبكة العنكبوتية العالمية	( ج ) المتصفحات
٧	يمكن ارسال ملفات كبيرة والكثير من الصور وانشاء المجلدات عن طريق برنامج	( أ ) ون درايف	( ب ) وورد	( ج ) الشبكة العالمية
٨	لإنشاء كلمة مرور قوية	( أ ) نستخدم الرموز والأرقام الخاصة	( ب ) نستخدم نفس كلمة اسم المستخدم	( ج ) نستخدم الكلمات والأرقام الشائعة
٩	نستخدمها لحفظ المواقع والوصول إليها بسرعة	( أ ) المفضلة	( ب ) المتصفحات	( ج ) الشبكة العالمية
١٠	لترجمة صفحات المواقع الالكترونية نستخدم	( أ ) محركات البحث	( ب ) برنامج ون درايف	( ج ) مايكروسوفت تيمز

سؤال للتحسين اعطي مثال لكل مما يلي :-

١\_ متصفح ← .....

٢\_ محرك بحث ← .....

# نموذج الإجابة

خطأ :           

السؤال الأ

- ١- عدم استخدام المعلومات الشخصية عند انشاء كلمة مرور قوية (   ✓   )
- ٢- يمكنك كتم الصوت في مايكروسوفت تيمز (   ✓   )
- ٣- لا يمكنك حظر جهة اتصال غير معروفة في مايكروسوفت تيمز (   ×   )
- ٤- لا يمكن مشاركة الملفات الموجودة على ون درايف مع أشخاص آخرين (   ×   )
- ٥- يتضمن مايكروسوفت تيمز ميزة إجراء مكالمات صوتية فقط (   ×   )

السؤال الثاني / اختر الإجابة الصحيحة:

١	شبكة صغيرة مثل شبكة المدرسة	( أ ) الشبكة المحلية	( ب ) الشبكة العالمية	( ج ) الانترنت
٢	من استخدامات البريد الالكتروني	( أ ) ارسال الملفات	( ب ) مكالمات فيديو	( ج ) المكالمات الصوتية
٣	من البرامج الشائعة للمحادثة عبر الانترنت	( أ ) مايكروسوفت تيمز	( ب ) مايكروسوفت وورد	( ج ) مايكروسوفت بوربوينت
٤	هناك استخدامات أخرى لمحركات البحث مثل قوقل ومنها	( أ ) ارسال الملفات	( ب ) حل المعادلات الرياضية	( ج ) التواصل مع الأصدقاء
٥	أخبر والديك أو معلمك عن أي جهة اتصال:	( أ ) معروفة	( ب ) من الاقارب	( ج ) غير معروفة
٦	الصفحات التي تراها عندما تكون على جهاز متصل بالانترنت	( أ ) محركات البحث	( ب ) المتصفحات	( ج ) الشبكة العنكبوتية العالمية
٧	يمكن ارسال ملفات كبيرة والكثير من الصور وانشاء المجلدات عن طريق برنامج	( أ ) ون درايف	( ب ) وورد	( ج ) الشبكة العالمية
٨	لإنشاء كلمة مرور قوية	( أ ) نستخدم نفس كلمة اسم المستخدم	( ب ) نستخدم الرموز والأرقام الخاصة	( ج ) نستخدم الكلمات والأرقام الشائعة
٩	نستخدمها لحفظ المواقع والوصول إليها بسرعة	( أ ) المفضلة	( ب ) المتصفحات	( ج ) الشبكة العالمية
١٠	لترجمة صفحات المواقع الالكترونية نستخدم	( أ ) محركات البحث	( ب ) برنامج ون درايف	( ج ) مايكروسوفت تيمز

ب ( اعطي مثال لكل مما يلي :-

١\_ متصفح ← سفاري ... جوجل كروم ...فايرفوكس

٢\_ محرك بحث ← قوقل ... بينج ...ياهو